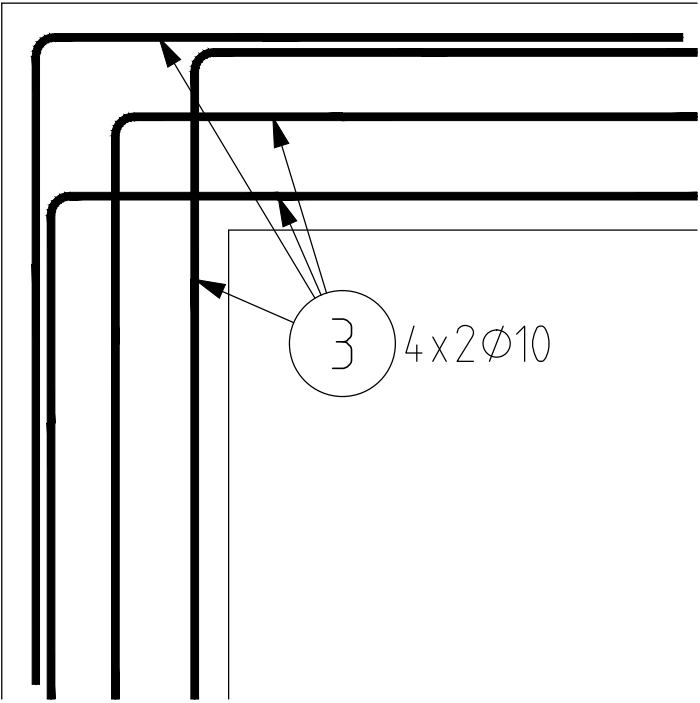
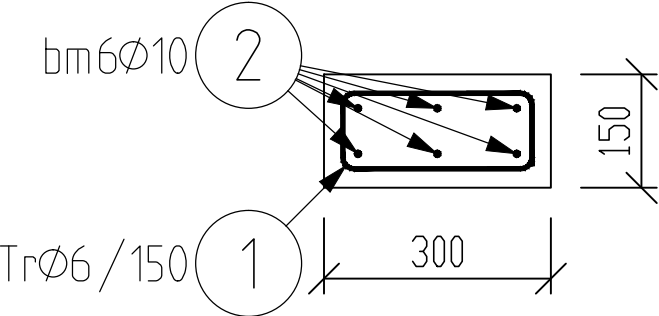


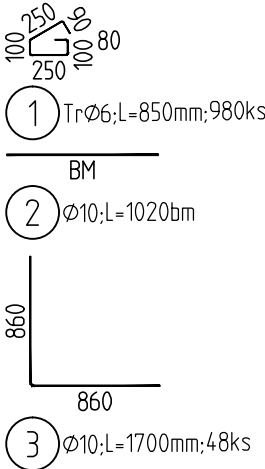
DETAIL VYVÁZÁNÍ LOMU VĚNCE – CELKEM 6KS



ŽB VĚNEC ATIKOVÉHO ZDIVA
DĚLKA ATIK 146,65 m M1:10



VÝKAZ ROVNÝCH PRUTŮ NAVÝŠEN O 15%
NA PŘESAHY



VÝKAZ PRUTOVÉ VÝZTUŽE

Pol	Profil	Delka [mm]	ks	50	
				6	10
1	50 6	850	980	833.0	
2	50 10	BM	-		1020.0
3	50 10	1700	48		81.6
CELKOVÁ DELKA [m]				833.0	1101.6
HMOTNOST [kg]				184.9	679.2
CELKOVÁ HMOTNOST [kg]				864.1	

BETON ČSN EN 206-1 ZMĚNA Z3

BETON C30/37 – XC1

VÝZTUŽ ŽELEZOBETONOVÉ KONSTRUKCE

VÁZANÁ B500B

KRYTÍ VÝZTUŽE

KRYTÍ PODÉLNÉ VÝZTUŽE 30 mm

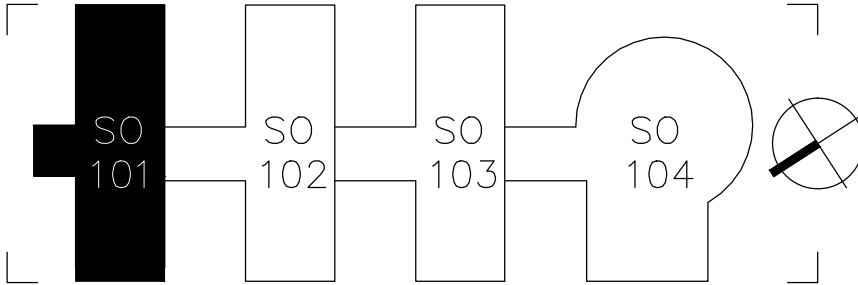
STYKOVÁNÍ PRUTŮ PŘESAHEM 50Ø

KONTROLNÍ TŘÍDA ŽELEZOBETONOVÉ KONSTRUKCE 2

ZATÍŽENÍ DLE ČSN EN 1990, ČSN EN 1991

NAVRŽENO DLE ČSN EN 1992-1-1, ČSN EN 1992-1-2

0,000 = 386,200

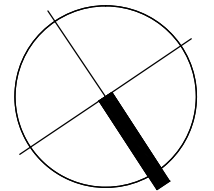


HLAVNÍ PROJEKTANT:



Energy Benefit Centre a.s.
Křenova 438/3, 162 00 Praha 6
tel.: +420 270 003 300
e-mail: kontakt@energy-benefit.cz
internet: www.energy-benefit.cz

Hlavní projektant:
Ing. Libor Truhelka
Zástupce hlavního projektanta:
Ing. Ivan Komínek
Hlavní architekt:
-



ZPRACOVATEL ČÁSTI:



Energy Benefit Centre a.s.
Křenova 438/3, 162 00 Praha 6
tel.: +420 270 003 300
e-mail: kontakt@energy-benefit.cz
internet: www.energy-benefit.cz

Vypracoval:
ING. KAREL UHLÍŘ
Zodpovědný projektant:
ING. MARTIN ŠAFAŘÍK

STAVEBNÍK:

Karlovarský kraj
Závodní 353/88, 360 06 Karlovy Vary

PROJEKT:

Karlovarské inovační centrum

MÍSTO STAVBY: Areál Krajského úřadu Karlovarského kraje – Dvory

OBJEKT:

SO101

ČÁST, PROFESE:

D.1.2 STAVEBNĚ KONSTRUKČNÍ ŘEŠENÍ

VÝKRES:

VÝZTUŽ ZTUŽUJÍCÍCH VĚNCŮ ATIK

ID_PROJEKTU_STUPEŇ_OBJEKT_ID_PROFESE_PROFESE-ČÍSLO_OBSAH_ZMĚNA:

KIC_DPS_SO101_D.1.2_SKR-112

razítko a podpis

Zakázkové číslo: Paré:

220052

Datum:

03/2023

Stupeň:

DPS

Měřítko:

1:10